

POGO 12.50 - PURPLE RAIN

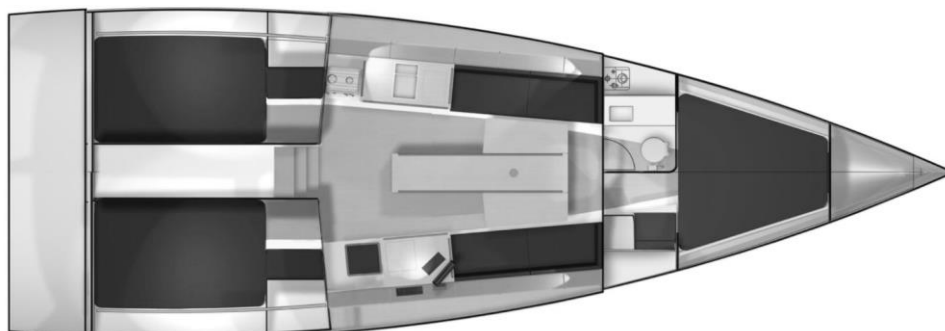
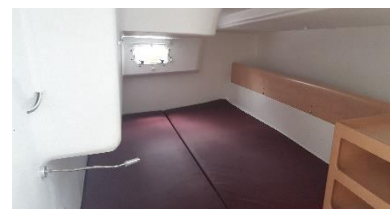
Description

Le Pogo 12.50 n'est définitivement pas un bateau de croisière comme les autres. Sa carène, signée Finot-Conq Architectes, est la même que celle du Pogo 40S2, habitué des podiums de la Class 40. Puissante, tendue, soulignée par des bouchains, elle vous emmènera à des vitesses que vous n'avez pas encore expérimentées : le plaisir dès 3 à 4 noeuds de vent et des longues distances qui vont vous paraître beaucoup plus courtes...

(Description Pogo Structures <http://www.pogostructures.com/uploads/doc-pogo1250-fr.pdf>)

Données techniques

Année	2016
Longueur (m)	12,5
Larguer (m)	4,5
Tirant d'eau (m)	3/1,3
Déplacement lège (kg) :	6000
Nombre max de personnes	10
Nombre de cabines	3
Nombre de couchages	8
Puissance du moteur (cv)	30
Carburant (l)	60
Eau (l)	400



Equipements & Accessoires

Voiles

- Spi asymétrique
- Solent
- Trinquette
- Génois sur enrouleur
- Grand-voile 3 ris

Equipement de pont

- Douchette de pont
- Haut parleurs de cockpit

Electronique

- GPS
- Instrumentation NKE
- Loch - Speedo
- Sondeur
- VHF
- Hifi

Divers

- Armement hauturier
- Guide & cartes

Cuisine

- Cuisinière
- Réfrigérateur

Confort

- Eau chaude
- Douche WC